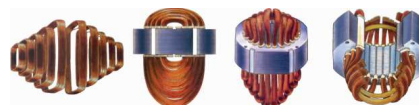




**HIGH PERFORMANCE TECHNOLOGIES FOR  
ELECTRIC MOTORS**



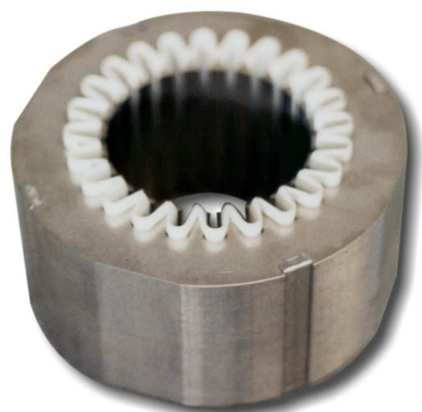
**AGGIORNAMENTO TECNOLOGICO ISOLATRICI**  
**TECHNOLOGICAL RENOVATION FOR INSULATING MACHINES**  
(Pavesi - Statomat - Magnaghi - Comas - CFL)



**ISOLATRICI FONDO CAVA**  
**SLOT BOTTOM INSULATING MACHINE**  
**MODELLO/MODEL "PAVESI"**



**ATTREZZATURA CON DISPOSITIVO DI  
CAMBIO RAPIDO**  
**TOOLING WITH QUICK CHANGE**



**PRODOTTO LAVORATO**  
**WORKED PRODUCT**



**ISOLATRICI FONDO CAVA**  
**SLOT BOTTOM INSULATING MACHINE**  
**MODELLO/MODEL "STATOMAT"**

**FASP AUTOMAZIONI - Via Chemello, 22 - Montecchio Maggiore - 36075 VICENZA - Italy Tel. +39.0444.499039**  
**E-mail: [info@faspautomazioni.com](mailto:info@faspautomazioni.com) - Web: [www.faspautomazioni.com](http://www.faspautomazioni.com)**

**DATI TECNICI / TECHNICAL DATA**

<b>DESCRIZIONE</b>	<p><b>RICONDIZIONAMENTO TECNOLOGICO PER MACCHINA DI ISOLAMENTO CAVE STATORI TIPO PAVESI, MAGNAGHI, COMAS, STATOMAT.</b>  <b>LE ATTIVITA' SVOLTE SONO LE SEGUENTI:</b>  <b>SMONTAGGIO COMPLETO DELLA MACCHINA IN TUTTE LE SUE PARTI PER IL LAVAGGIO E CONTROLLO TECNICO DI TUTTI I COMPONENTI E VERNICIATURA COMPLETA DELLA MACCHINA. SOSTITUZIONE DI TUTTI I COMPONENTI COMMERCIALI, QUALI CUSCINETTI, BRONZINE, CINGHIE ECC...</b>  <b>RIASSEMBLAGGIO MACCHINA NELLA TECNOLOGIA ORIGINARIA, CON CORREZIONE DOVE NECESSARIO PER RIDURRE AL MINIMO I GIOCHI E ALLESTIMENTO PROTEZIONE E CARTERATURE SECONDO NORMATIVA VIGENTE "EN-626" PER LE MACCHINE DATATE.</b>  <b>ALLESTIMENTO NUOVO IMPIANTO ELETTRICO SECONDO ATTUALI TECNOLOGIE.</b>  <b>COLLAUDO MACCHINA CON ATTREZZATURA ORIGINARIA O DI NUOVA COSTRUZIONE, CON LO SCOPO DI VERIFICARE LA FUNZIONALITA' DELLA MACCHINA DOPO LE ATTIVITA' SOPRA RIPORTATE.</b>  <b>FORNITURA DOCUMENTAZIONE IMPIANTO ELETTRICO.</b></p>
<b>DESCRIPTION</b>	<p>TECHNOLOGICAL RENOVATION FOR COILS INSERTING MACHINE ON SLOT FOR MACHINE MODEL PAVESI, MAGNAGHI, COMAS, STATOMAT AND CLF.          WORKING ACTICITIES:          COMPLETE DISMOUNTING OF ALL MACHINE PARTS.          WASH AND TECHNICAL CHECK UP OF ALL COMPONENTS.          SUBSTITUTION OS ALL COMERCIAL MECHANICAL COMPONENTS, AS BEARINGS, PACKINGS AND BELTS ETC.          COMPLETE MACHINE REPAINTING.          MACHINE REBUILDING ON ORIGINAL TECHNOLOGY, WITH CORRECTIONS WHERE NECESSARY TO REDUCE AT MINIMUM THE PLAYS.          FITTING PROTECTION AND CARTERS ACCORDING TO STANDARD "EN-626" FOR OLD MACHINE.          MANUFACTURE OF A NEW ELECTRIC PLANT WITH LATEST TECHNOLOGIES.          MACHINE TESTING WITH ORIGINAL OR NEW EQUIPMENT, TO VERIFY THE MACHINE FUNCTIONALITY AFTER THE ACTIVITIES ABOVE MENTIONED.          ISSUE OF ELECTRIC PLANT DOCUMENTATION.</p>

**OPZIONI / OPTIONS**

- **INSERIMENTO, TRA MOTORIZZAZIONE E MOVIMENTI MACCHINA, DI UNA FRIZIONE, CON IL COMPITO DI SLITTARE NELL'EVENTUALITA' DI INCEPPAMENTI MACCHINA DURANTE LA NORMALE FASE DI LAVORO.**
- **INTEGRAZIONE DISPOSITIVO DI SICUREZZA ANTICOLLISIONE SUL CARRO PORTA ASTA INSERIMENTO FONDO CAVA, ALLO SCOPO DI NON DANNEGGIARE LA MACCHINA E L'ATTREZZATURA NELL'EVENTUALITA' DI INCEPPAMENTO ISOLANTE DURANTE LA NORMALE FASE DI LAVORO.**
- **INGRANAGGIO PER EVENTUALE CAMBIO ATTREZZATURA CON NUMERO DI CAVE DIVERSO.**
- **ATTREZZATURA DI ISOLAMENTO FONDO CAVA SECONDO RICHIESTA DEL CLIENTE.**
- **DISPOSITIVO CARRELLO A CAMBIO RAPIDO ATTREZZATURA SENZA PERDITA DELLE REGOLAZIONI, A MEZZO DI VITI DI FISSAGGIO SU MACCHINA.**
- **MANIPOLATORE BILANCIATORE PER CARICO SCARICO ASSERVITO.**
- **DISPOSITIVO DI CARICO AUTOMATIZZATO.**
- **ESECUZIONE MARCHIATURA "CE" DELLA MACCHINA SECONDO NORMATIVE VIGENTI, CON FORNITURA DOCUMENTAZIONE A CORREDO.**
  
- INSERTION, BETWEEN MOTORISATION AND MACHINE MOVEMENTS, OF A CLUTCH, THAT SLIDES WHENEVER APPEARS MACHINE JAMS DURING NORAL DUTY CYCLE.
- INSERTION OF A SAFETY DEVICE FOR COLLISION PROOF ON ROD SUPPORT CARRIAGE, TO AVOID DAMAGES ON MACHINE OR EQUIPMENT WHENEVER APPEARS JAMS DURING NORMAL DUTY CYCLE.
- GEAR FOR FURTHER EQUIPMENT CHANGE DUE TO DIFFERENT SLOTS NUMBER.
- INSULATING EQUIPMENT BASED UPON CUSTOMER'S SPECIFICATIONS.
- CARRIAGE DEVICE FOR EQUIPMENT QUICK CHANGE WITH LOSTS ON REGULATIONS, THROUGH FIXING SCREWS ON MACHINE.
- BALANCER MANIPULATOR FOR ASSISTED LOADING UNLOADING.
- AUTOMATIC LOADING UNLOADING.
- MACHINE "CE" BRANDING ACCORDING TO EUROPEAN STANDARDS; ISSUE OF ALL THE DOCUMENTATION.